

土地付新築住宅

新しいご提案=【桐の床】

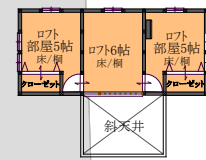
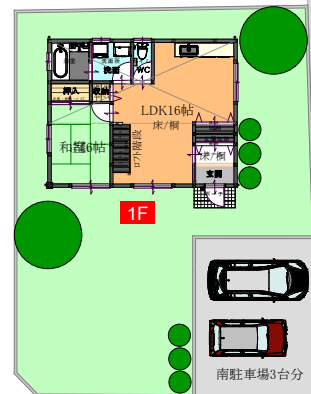
ちよつとオシャレで身体にやさしいわたしの「家」

季節の緑や桜越しに見えるシャープな邸宅デザインが、私たち家族の自慢。
天然無垢材の桐の床は、桐のタンスのように家族の心と身体の健康をいつまでも守ってくれる。



PLAN 4LDK

天然無垢の床×プロの無駄のない設計



- 土地面積 220.14㎡ (66.59坪)
- 建物面積 81.98㎡ (24.80坪)
- 東南角地 東6m道路・南4m道路
- 駐車場3台分



<自社物件>

税込総額 **1995万円**

■土地6,000,000円 ■建物13,950,000円(8%税込)

月々返済 **52,673円**

自己資金0円・ボーナス時支払0円

35年返済・元利均等・H28年10月現在の変動金利

高崎市金古町王塚



内観完成予想パース



無垢材【桐】の魅力

■桐には空気中の微生物を殺す殺菌作用があり、「病気にかりにくい」、「病気を改善させる」といった効果があります。又、調湿機能があり、室内を湿度50%前後に保ち、ダニ・カビの発生を防ぎ皮膚炎、アレルギー疾患を予防します。(和服を桐の箆箱で保存したり、高級食料を桐箱に入れるのには意味があります)

■静岡大学農学部では、子ねずみを木製ゲージとコンクリート製ゲージに分けてどんな影響があるか20日間の実験をしたところ、驚くことに生存率は木製ゲージで88%・コンクリート製ゲージはわずか7%という結果が出ています。森に入ったときに感じるあのすがすがしきは単に気分だけの問題ではないのです。

夢ハウスパートナー <自社物件>
株式会社エポックメーカーズ
本社/吾妻郡中之条町上沢駅31-3 前橋/前橋市間屋町2-8-3

お気軽にお問合せください
027-254-4915

消費税増税でも負担は？ありません！チャンスです！

▲住まい・給付金(年収425万以下) +300,000円
▲住宅ローン控除(初年度) +190,000円
▼消費税増税負担分5%~8% -387,500円

102,500円もお得

住宅ローン控除10年間で1~1.8万円にもなります。【上記はこのチラシの趣旨で算出しております】